

### Bevolking einde 2007

Leeftijd	vrouw	man	totaal
1	260	260	520
5	282	306	588
10	261	245	506
15	246	289	535
20	244	256	500
25	239	260	499
30	290	303	593
35	301	308	609
40	330	317	647
45	345	389	734
50	363	364	727
55	345	355	700
60	248	285	533
65	220	210	430
70	206	177	383
75	186	145	331
80	158	111	269
85	79	50	129
90	21	12	33
95	10	4	14
100	1	0	1

totaal **4635** **4646** **9281**

**49,94%** **50,06%** **100,00%**

### Senioren ouder dan 65 jaar (65 jaar en meer) einde 2007

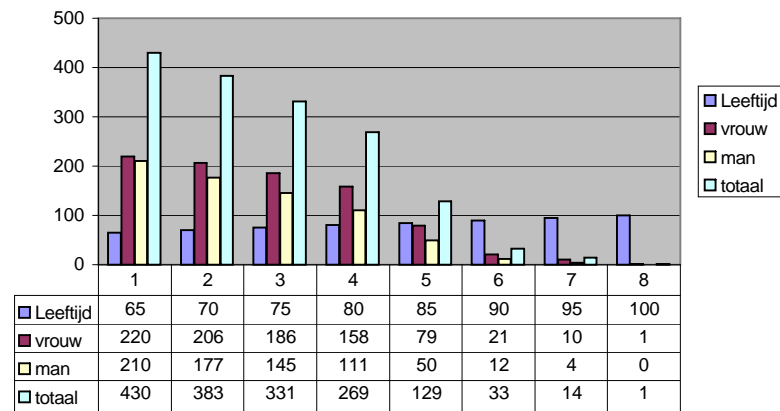
Leeftijd	vrouw	man	totaal	%
65	220	210	430	4,63%
70	206	177	383	4,13%
75	186	145	331	3,57%
80	158	111	269	2,90%
85	79	50	129	1,39%
90	21	12	33	0,36%
95	10	4	14	0,15%
100	1	0	1	0,01%

**881** **709** **1590** **17,13%**

in % van de huidige bevolking

**vrouw** **man** **totaal**  
**19,01%** **15,26%** **17,13%**

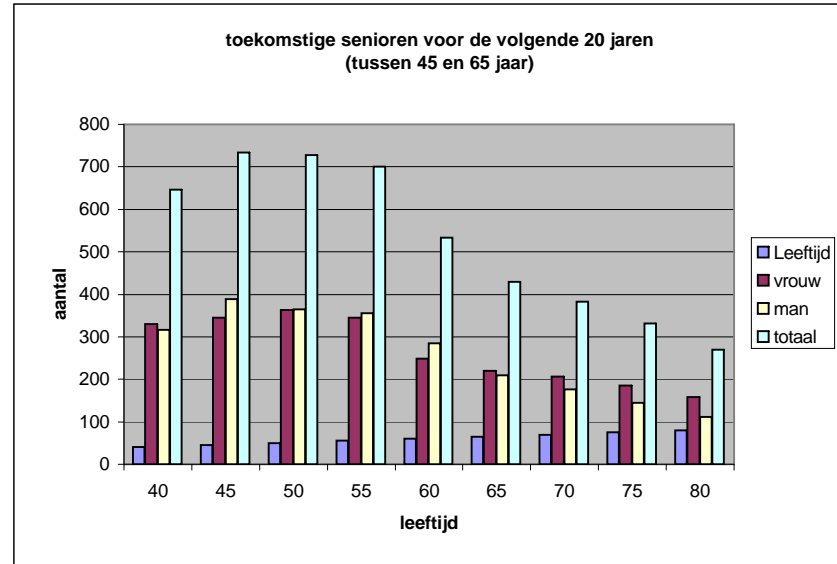
senioren ouder dan 65 jaar (65 jaar en meer)



**Verwachting aantal toekomstige senioren voor de volgende 20 jaren (tussen 45 en 65 jaar)**

Leeftijd	vrouw	man	totaal	%
40	330	317	647	6,97%
45	345	389	734	7,91%
50	363	364	727	7,83%
55	345	355	700	7,54%
60	248	285	533	5,74%
65	220	210	430	4,63%
70	206	177	383	4,13%
75	186	145	331	3,57%
80	158	111	269	2,90%

<b>2401</b>	<b>2353</b>	<b>4754</b>	<b>51,22%</b>
-------------	-------------	-------------	---------------

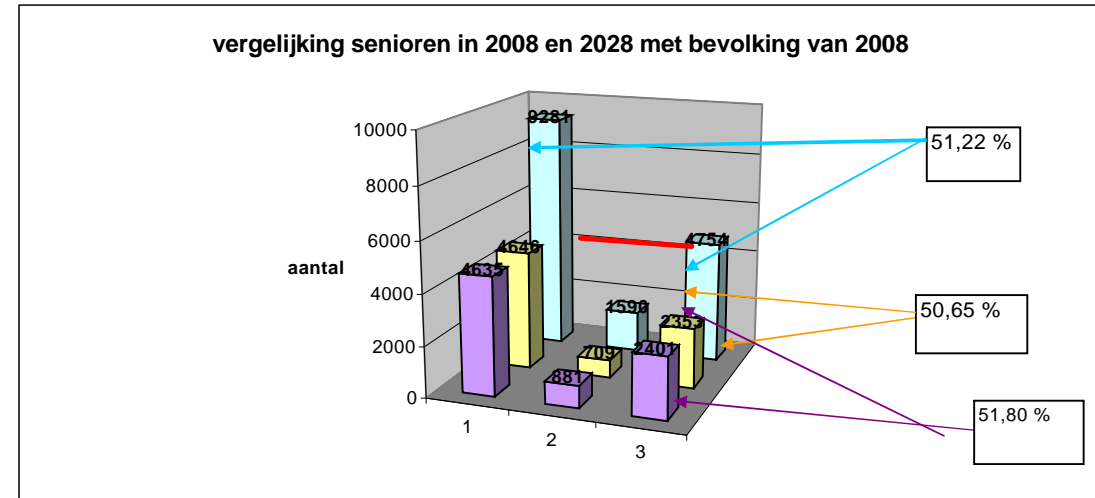


**vergelijking senioren in 2008 en 2028 met bevolking in 2008**

in % van de huidige bevolking

vrouw	man	totaal
<b>51,80%</b>	<b>50,65%</b>	<b>51,22%</b>

- IN 2028:**
1. De kloof tussen mannen en de vrouwen wordt kleiner
  2. Aantal mannen (50,65 %) en vrouwen (51,80 %) is bijna gelijk
  3. Het totaal van de senioren zal 51,22 % van de bevolking vertegenwoordigen
  4. Nieuwe kosten zijn te verwachten door de vergrijzing van de bevolking



- 1 bevolking einde 2007**  
**2 senioren van 65 jaar en meer einde 2007**  
**3 senioren van 65 jaar en meer in 2028**